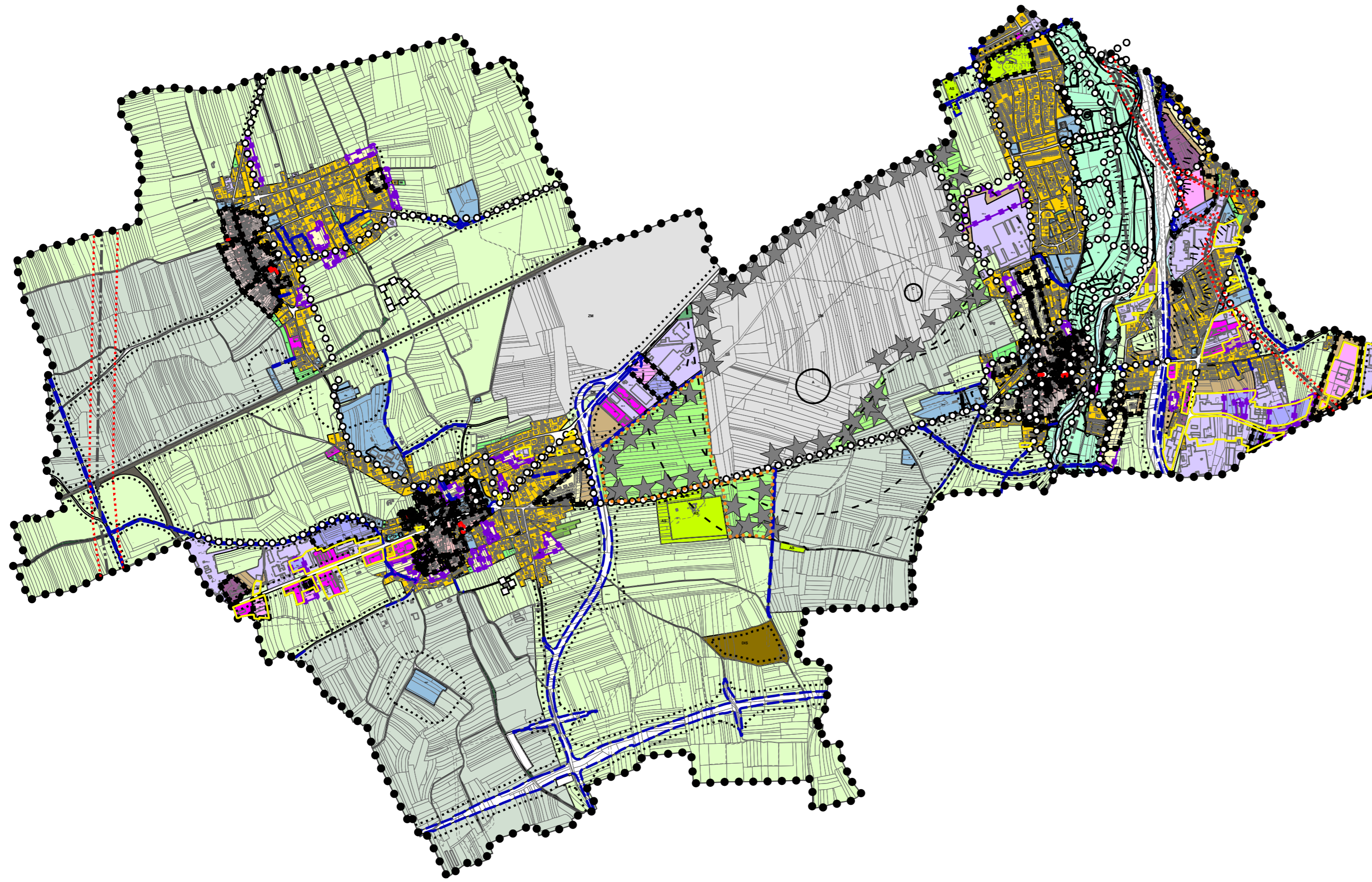


Piano Regolatore Generale Comunale
variante n°76 esecutività

LEGENDA E
QUADRO D'UNIONE

data: marzo 2017



REGIONE AUTONOMA FRIULI VENEZIA GIULIA
DIREZIONE CENTRALE
INFRASTRUTTURE, MOBILITÀ, PIANIFICAZIONE TERRITORIALE E LAVORI PUBBLICI

ACCORDO DI PROGRAMMA
PER LA REALIZZAZIONE DEL
COLLEGAMENTO TRA LA S.S. 13 PONTEBBANA E LA A23 (TANGENZIALE SUD DI UDINE - II LOTTO)
(art. 19 e 20 L.R. 20 marzo 2000, n. 7 e s.m.i.)
REGIONE AUTONOMA Friuli Venezia Giulia
Comune di Pozzuolo del Friuli
Comune di Campoformido
Comune di Lestizza
Comune di Basiliano

COMUNE DI CAMPOFORMIDO		
SUB. ALLEGATO	N.	TITOLO
B	02.03	ZONIZZAZIONE - STATO DI FATTO - Legenda

scala 1:5.000

Aprile 2017

- ZONA A - DI NUCLEO TIPICO STORICO**
- A2** DI CONSERVAZIONE TIPOLOGICA
 - A3** DI RISTRUTTURAZIONE
 - EDIFICI DI CONSERVAZIONE TIPOLOGICA
 - A7** LIBERA INEDIFICABILE
- ZONA B - DI COMPLEMENTAMENTO**
- B1** INTENSIVA
 - B2** SEMINTENSIVA
 - B3** ESTENSIVA
 - BA** INTERCLUSA A ZONA A
 - BC** CONVENZIONATA
 - BP** IN PRP
 - B4** DI VERDE PRIVATO
- ZONA C - DI ESPANSIONE**
- C**
- ZONA D - INDUSTRIALE**
- D2** PREVISTA
 - ESISTENTE
 - D3-1** ATTIVITA' INCOMPATIBILI IN AREE IDONEE
 - D3-2** ATTIVITA' COMPATIBILI IN AREE INIDONEE
 - D3-3** ATTIVITA' COMPATIBILI IN AREE IDONEE
 - D3-4** ATTIVITA' DI MISCELAZIONE E TRAVASO DI GAS
- ZONA E**
- E4-C** DI INTERESSE AGRICOLO PAESAGGISTICO, DEL CORMOR
 - E4-P** DI INTERESSE AGRICOLO DEI PRATI
 - E5-E** DI PREMINENTE INTERESSE AGRICOLO, EDIFICABILE
 - E5-R** DI PREMINENTE INTERESSE AGRICOLO, DI RISPETTO
 - E5-S** DI PREMINENTE INTERESSE AGRICOLO, DESTINATA A "CENTRO RECUPERO FAUNA E AVIFAUNA SELVATICA"
 - E6** DI INTERESSE AGRICOLO
- ZONA H - COMMERCIALE**
- H2** PREVISTA
 - H3** ESISTENTE
- ZONA I2 - DIREZIONALE PREVISTA**

- ZONA S - PER SERVIZI ED ATTREZZATURE COLLETTIVE**
- AS** ATTREZZATURA SPORTIVO TURISTICA
 - DIS** DISCARICA
 - SPUP** BANCA, POSTA
 - ZM** ZONA MILITARE
- ZONA S - PER SERVIZI ED ATTREZZATURE COLLETTIVE VIABILITA' E TRASPORTI**
- P** PARCHEGGIO
 - [P]** PARCHEGGIO PRIVATO DI USO PUBBLICO
 - CULTO, VITA ASSOCIATIVA E CULTURA**
 - BIB** BIBLIOTECA
 - CU** CULTO
 - CCC** UFFICIO AMMINISTRATIVO
 - CCS** VITA ASSOCIATIVA
 - OP** OPERA PARROCCHIALE
 - ISTRUZIONE**
 - PSC** POLO SCOLASTICO DI CAMPOFORMIDO
 - AN** ASILO NIDO
 - SM** SCUOLA MATERNA
 - SE** SCUOLA ELEMENTARE
 - ASSISTENZA E SANITA'**
 - CIM** CIMITERO
 - IZP** ISTITUTO ZOOPROFILATTICO
 - SSP** SERVIZIO POLIAMBULATORIALE
 - SSR** SERVIZIO SANITARIO RESIDENZIALE
 - VERDE SPORT E SPETTACOLI ALL'APERTO**
 - AG** AREA GIOCO
 - NEV** VERDE ELEMENTARE
 - [NEV]** VERDE ELEMENTARE PRIVATO DI USO PUBBLICO
 - SPO** SPORT E SPETTACOLI ALL'APERTO
 - VQ** VERDE DI QUARTIERE
 - VARIE**
 - AC** ACQUEDOTTO
 - DEP** DEPURATORE
 - ENEL** CENTRALE ELETTRICA
 - IE** ISOLA ECOLOGICA
 - PS** PUBBLICA SICUREZZA
 - SIP** CENTRALE TELEFONICA
 - IT** IMPIANTO TELEFONIA NOBILE
 - VERDE DI CONNETTIVO
 - VERDE DI CONNETTIVO PRIVATO AD USO PUBBLICO
 - ATTREZZATURE PUBBLICHE ALL'INTERNO DELLE ZONE A
 - VIABILITA' PUBBLICA ESISTENTE / PREVISTA
 - VIABILITA' PRIVATA AD USO PUBBLICO ESISTENTE / PREVISTA
 - VIABILITA' PRIVATA ESISTENTE / PREVISTA
 - PERCORSO CICLABILE E/O PEDONALE

- FERROVIA
- ACQUA
- AMBITO DEL TORRENTE LAVIA
- PERIMETRO ATTIVITA' DIREZIONALI
- PERIMETRO MAGREDI DI SAN CANCIANO
- AREA DI RECUPERO, PERIMETRO
- PRP PREVISTO, PERIMETRO
- PRP PRIVIGENTE, PERIMETRO E NUMERO
- SITO DI INTERESSE COMUNITARIO, PERIMETRO
- AREA DI INTERESSE ARCHEOLOGICO
- AREA DI RILEVANTE INTERESSE AMBIENTALE (ARIA), PERIMETRO
- AREA BOSCHIVA IN ZONA ARIA
- AREA PRATIVA IN ZONA ARIA
- AREA PER SERVIZI ED ATTREZZATURE COLLETTIVE IN ZONA ARIA
- S CV** CENTRO VISITE
- S P** PARCHEGGIO
- S NEV** VERDE ELEMENTARE
- S VQ** VERDE DI QUARTIERE
- ACCESSO VEICOLARE IN ZONA ARIA
- ROCCOLO IN ZONA ARIA
- ELETTRODOTTO DI ALTA TENSIONE IN ZONA ARIA
- ELETTRODOTTO DI MEDIA E BASSA TENSIONE IN ZONA ARIA
- m LIMITE DI DISTANZA
- m LIMITE DI DISTANZA ELETTRODOTTO
- m VINCOLO PAESAGGISTICO DI CUI A DLGS 490/1999, LIMITE DA CORSO D'ACQUA
- m VINCOLO MILITARE, LIMITE
- LIMITE DI COMUNE
- LIMITE DI TAVOLE IN SCALA 1:2000